

# GRAPHTEC

PRECISION CUTTING SOLUTIONS

# FC9000

## PLOTTER DE CORTE DE RODILLO

FC9000



SISTEMA OPCIONAL DE RECOLECCION DE MATERIAL



### VIDEOS TUTORIALES

PRESIONA PLAY ► EMPIEZA A TRABAJAR

## ALTO DESEMPEÑO • MAXIMA PRODUCTIVIDAD

FC9000-75

30"



FC9000-100

42"



FC9000-140

54"



FC9000-160

64"



**GRAPHTEC**  
Graphtec America, Inc.

# PRECISION CUTTING SOLUTIONS

## DESEMPEÑO Y PRECISION CON VALOR

La **Serie FC9000** de GRAPHTEC es el mas avanzado y versátil plotter de corte de rodillo actualmente. Es reconocido por su confiabilidad y alta precisión al cortar materiales flexibles impresos o no impresos. Se ha convertido en la mejor solución para mercados tan amplios como el de señalización, textil, o automotriz entre otros. Un robusto sistema de alimentación, con un mejor cabezal y un nuevo sensor ARMS contribuye al liderazgo en desempeño de la serie FC9000.

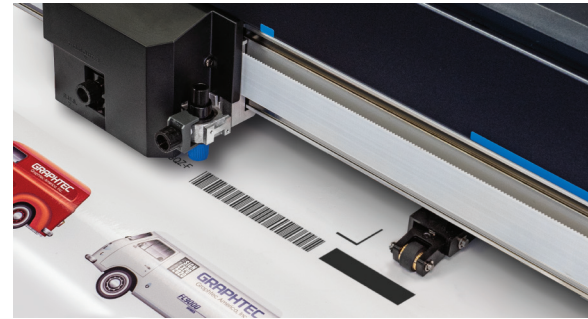
Cuenta con la **opción de trabajo fuera de línea con el uso de una memoria USB**, la información de corte puede ser guardada en la memoria USB la cual se puede introducir directamente en el plotter permitiendo al usuario operar el FC9000 sin estar conectado a la computadora.

**Sistema de Código de Barras** permite cortar diferentes trabajos con información diferente de forma continua mediante la detección de la Marca de Inicio de cada nuevo trabajo. Al leer el código de barras el FC9000 automáticamente cargará la información del trabajo que se encuentre ya sea en la PC o en la memoria USB insertada.

El **Administrador del Código de Barras de la serie FC9000** permitirá el Corte Continuo de múltiples trabajos con diferente información de forma secuencial mediante la detección de la Marca de Inicio de cada nuevo trabajo.

Con la **Compensación de Marcas Múltiples** el FC9000 incrementa significativamente su productividad. El corte de contorno se repetirá para cada copia, disminuyendo el tiempo de producción para aplicaciones PRINT & CUT

La función de **Paneles Automáticos** dividirá automáticamente trabajos largos en pequeños tramos que cortará de forma secuencial evitando el sesgado.



Sistema de Código de Barras



Operación Offline con USB



Poderoso Cabezal: 600gf

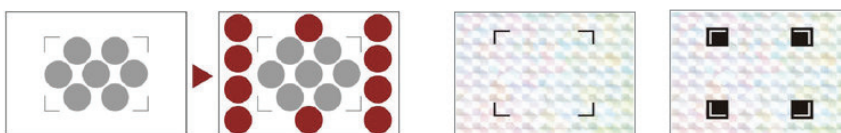


Panel de Control de LCD de 3.7"

## ARMS 8.0 FUNCIONES NUEVAS Y MEJORADAS

**Sensor Avanzado de Marcas de Registro**, el sistema va a permitir el desarrollo de trabajos PRINT&CUT precisos utilizando los sensores mejorados para detectar las marcas de registro, así como realizando una alineación de ejes. De esta manera vamos a poder contribuir a mejorar la productividad de las aplicaciones PRINT & CUT tales como etiquetas.

**Área de Corte de Contorno Expandida** esta función permite expandir el área de corte para los trabajos PRINT & CUT, incluyendo objetos que se encuentren por fuera de las marcas de registro. Esto permite mayor eficiencia en producción, reducción en desperdicio e incremento en productividad.



Área de Corte de Contorno Expandido

Marcas de Registro de Color



Marcas medias en los ejes X e Y

**Área de Compensación Segmentada (X-Y)** Reconoce las marcas medias entre las marcas de registro para corregir distorsiones en los ejes X/Y incrementando así la precisión al cortar trabajos largos.

### Marcas de Registro de Color

Con esta función el suficiente contraste es creado para realizar el corte de contorno en materiales brillantes o reflectivos pre-impresos.



# PRECISION CUTTING SOLUTIONS

## CAPACIDADES DE PRODUCCIÓN

**Fuerza de Corte:**  
**600gf**

**Velocidad:**  
**58.5"/s**

**Grosor de Material:** **Hasta 59.1 mil (1.48mm)**



La Serie FC9000 se ha constituido como una herramienta de alta productividad siendo el mejor en su clase gracias a su velocidad de corte de **58.5"/s**, una impresionante fuerza de corte de **600gf**, la posibilidad de cortar materiales hasta de **59.1 mil**, así como trabajar con una **amplia gama de anchos** de materiales

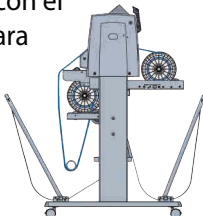
### Tracking Confiable en Trabajos Largos Con el Uso Del Sistema De Recoleccion Automático

*(Solamente en Modelos FC9000-140 & 160)*

El sistema de recolección opcional incrementa la eficiencia de la producción mediante la recolección (enrollamiento) del material utilizado, haciendo uso del sensor infrarrojo.



El sistema de recolección va a funcionar con el Sistema de Código de Barras/DataLink para permitir el tracking preciso de trabajos múltiples hasta 65 pies de material.



- FC9000-140 (OPH-A43)
- FC9000-160 (OPH-A44)

## ACCESORIOS INCLUIDOS



**Portacuchillas:**  
PHP33-CB09N-HS



**Media Flanges:**  
Asegura el Tracking Preciso de Material



**Pluma:** Lumocolor-311-BK  
**Adaptador p/ Pluma:** PHP31-FIBER



**Cuchilla:**  
CB09UB

**Lupa:** PM-CT-001  
Este accesorio ayuda a facilitar el ajuste de la cuchilla



### Incluye Plug-in de Diseño y Software:

Graphtec le proporciona todas las herramientas necesarias para crear productos profesionales con confianza.

- **Cutting Master 4 Plug-in:** Adobe Illustrator (PC, MAC) CoreIDRAW (PC)
- **Graphtec Pro Studio:** Design Software - PC
- **Graphtec Studio:** Design Software - MAC
- **Windows Driver:** AutoCAD etc.



**GRAPHTEC 3 AÑOS DE GARANTÍA AL REGISTRARSE**

## APLICACIONES



**Señalización**



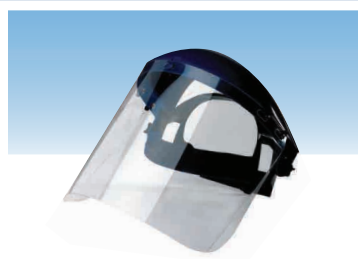
**Print and Cut**



**Reflectivo Alta Intensidad**



**Película Polarizada**



**Máscaras de Protección**



**Etiquetas**



**Sandblasting**



**Película de Protección**

# FC9000 FICHA TÉCNICA

**GRAPHTEC**  
PRECISION CUTTING SOLUTIONS



**MODELO : FC9000-75**

**FC9000-100**

**FC9000-140**

**FC9000-160**

Configuración: Plotter de Rodillo manejado por un motor ServoDigital

Máximo Ancho de Corte : 30" 42" 54" 64"

\* Tracking Garantizado : 30" x 50' 42" x 50' 54" x 50' 64" x 50'

Ancho de Material Montable : 2" a 36" 2" a 48" 2" a 60" 2" a 72"

Máxima Velocidad de Corte : 58.5"/s en una Dirección de 45°

Fuerza de Corte : 600gf en 48 Pasos

Número de Push Rollers : 2 Rollers 3 Rollers 4 Rollers 4 Rollers

Número de Herramientas Montables : Herramienta 1 ( navaja, pluma , herramienta de punteado) en standard;  
Herramienta 2 ( navaja y pluma) cuando el segundo porta-pluma (opcional) es instalado

Tamaño Mínimo de Corte: Aproximadamente 5 mm ( varía dependiendo del diseño y el material )

ARMS / Cód. de Barras / DataLink: SI

Acceso Externo : Memoria USB-64 Files

Ancho Máx. de Corte Transversal : 30" 42" 54" 64"

Interface : Ethernet (10BASE-T/100BASE-TX) | USB 2.0 High Speed

Resolución Programable : GP-GL™ modo: 0.1 / 0.05 / 0.025 / 0.01 mm • HP-GL®: 0.025 mm

Resolución Mecánica : 0.005 mm (5µm)

Máximo Grosor de Material : 59.1 mil (1.48mm)

Configuración de Condiciones : Configuración Dual - 2 usuarios con posibilidad de configurar 8 condiciones por usuario

Dimensiones Externas : w 53" x d 45" x h 48" w 65" x d 45" x h 48" w 77" x d 45" x h 48" w 87" x d 45" x h 48"

Peso : 108lbs 123lbs 141lbs 154lbs

Material Compatible : Vinil Adhesivo, Grado Diamante, Película Fluorescente, Película Reflectiva, Material Sandblast, Película Reflectiva Alta Intensidad, Película Polarizada, Película de Protección de Pintura y Automotriz

\*Operado con condiciones de corte y materiales específicos. Para cortes largos la canasta es usada.



**GARANTÍA: 1 AÑO DE GARANTÍA STANDARD / 3 AÑOS DE GARANTÍA AL REGISTRARSE**

Software : **Cutting Master 4 - Plugin**  
Adobe Illustrator - Mac/ Win  
CorelDraw - Win

**Graphtec Pro Studio**  
Windows Software

**Graphtec Studio**  
Mac OS Software

**Windows Driver**  
AutoCad / Vector Drawing  
Software Requiere un Driver



**VIDEOS TUTORIALES**

PRESIONA PLAY ▶ EMPIEZA A TRABAJAR

[www.graphtecamerica.com/videos](http://www.graphtecamerica.com/videos)

**VIDEOS TUTORIALES GRAPHTEC** son una serie de videos didácticos de entrenamiento que son clave para la comprensión completa de las máximas capacidades del plotter de corte FC9000. **Características Avanzadas y Accesorios Opcionales** son también demostrados con mayor profundidad de manera que usted pueda estar completamente entrenado y listo para incrementar su productividad dominando todas las características y utilizando todo el potencial de su poderoso plotter de corte.

rev 6-22

**GRAPHTEC**  
Graphtec America, Inc.

GRAPHTEC AMERICA, INC, 17462 ARMSTRONG AVENUE, IRVINE, CA, 92614 • (949) 770-6010 • [graphtecamerica.com](http://graphtecamerica.com)